

Compost 2 - 4 - 4 + 1,5 % MgO + 8,5% SO₃

NFU 42-001 4.6.2/2



Engrais organo-minéral composé de :

- lisier de porc déshydraté et composté
- extrait de fermentation de mélasse de betterave sucrière

Engrais pauvre en chlore

Qualités agronomiques

- Indice de stabilité biologique (I.S.B) : 0,6
- 60 % de la matière organique se transforme en humus stable soit 118 kg par tonne de produit apporté (ex fientes de volailles : I.S.B. = 0,2 à 0,3)

Composition (exprimée en % sur produit tel quel)

Composition garantie en % sur produit brut :

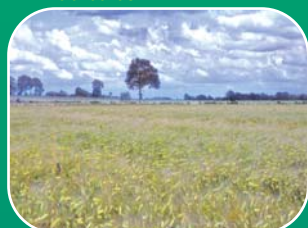
Azote (N) total	2,0 %
<i>dont 0,94% d'azote organique provenant de la fermentation de la mélasse de betterave</i>	
Anhydride phosphorique (P ₂ O ₅)	4 %
<i>dont 4 % soluble dans l'eau</i>	
Oxyde de potassium (K ₂ O) total	4 %
<i>dont 4 % soluble dans l'eau</i>	
Matière organique	20,7 %

Autres valeurs, sur produit brut :

Matière sèche	60 %
SO ₃	8,5 %
Na ₂ O	0,5 %
CaO	3 %
C/N : 10	
Densité : 0,8	
pH : 8	

Oligo éléments provenant de la mélasse de betterave :
Zn, Fe, Mn, Cu, Co, Ni

Céréales



Mais



Colza



Dose conseillée

3 t/ha après moisson ou sur labour au printemps.
C/N>8 = engrais de type 1. Pour les périodes d'application, se conformer à la directive nitrate départementale en vigueur.

Utilisation, livraison & application

- Livraison par camions complets de 25 t.-27 t.
- Stockage en bout de champ. Les propriétés physiques du produit permettent un stockage à l'extérieur pendant plusieurs semaines sans pertes ni altérations.
- Application par Terra Gator 8103 avec caisse Tebbe.
- Traçage GPS.

DELEPLANQUE&Cie 35 bis rue des Canus
BP 100 - 78603 Maisons-Laffitte cedex
Tél. 01 34 93 27 27 - Fax 01 39 62 51 49
environnement@deleplanque.fr • www.deleplanque.fr

Votre distributeur :

ÉTIQUETAGE

ENGRAIS NFU 42 001 4.6.2/2

Engrais organo-minéral 2 - 4 - 4 + 1,5 MgO + 8,5% SO₃
pauvre en chlore

Azote (N) total :	2 % dont 0,94 % organique provenant de la fermentation de la mélasse de betterave
Anhydride phosphorique (P ₂ O ₅) total	4 % dont 4 % soluble dans l'eau
Oxyde de potassium (K ₂ O) total	4 % dont 4 % soluble dans l'eau

Date de mise à jour : 04/2009

DELEPLANQUE&CIE

BP 100

78603 Maisons-Laffitte cedex

T. 01 34 93 27 27 F 01 39 62 51 49

environnement@deleplanque.fr

www.deleplanque.fr